

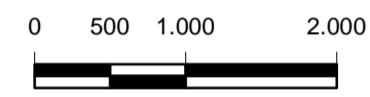
Progetto di rete ecologica della Regione Marche (R.E.M.)

Coordinatore generale Prof. Edoardo Biondi
Coordinatore per le province di Ascoli Piceno e Macerata: Prof. Andrea Catorci

CARTA DELLA VEGETAZIONE (FITOSOCIOLOGICA)

FOLGIO 292 - JESI

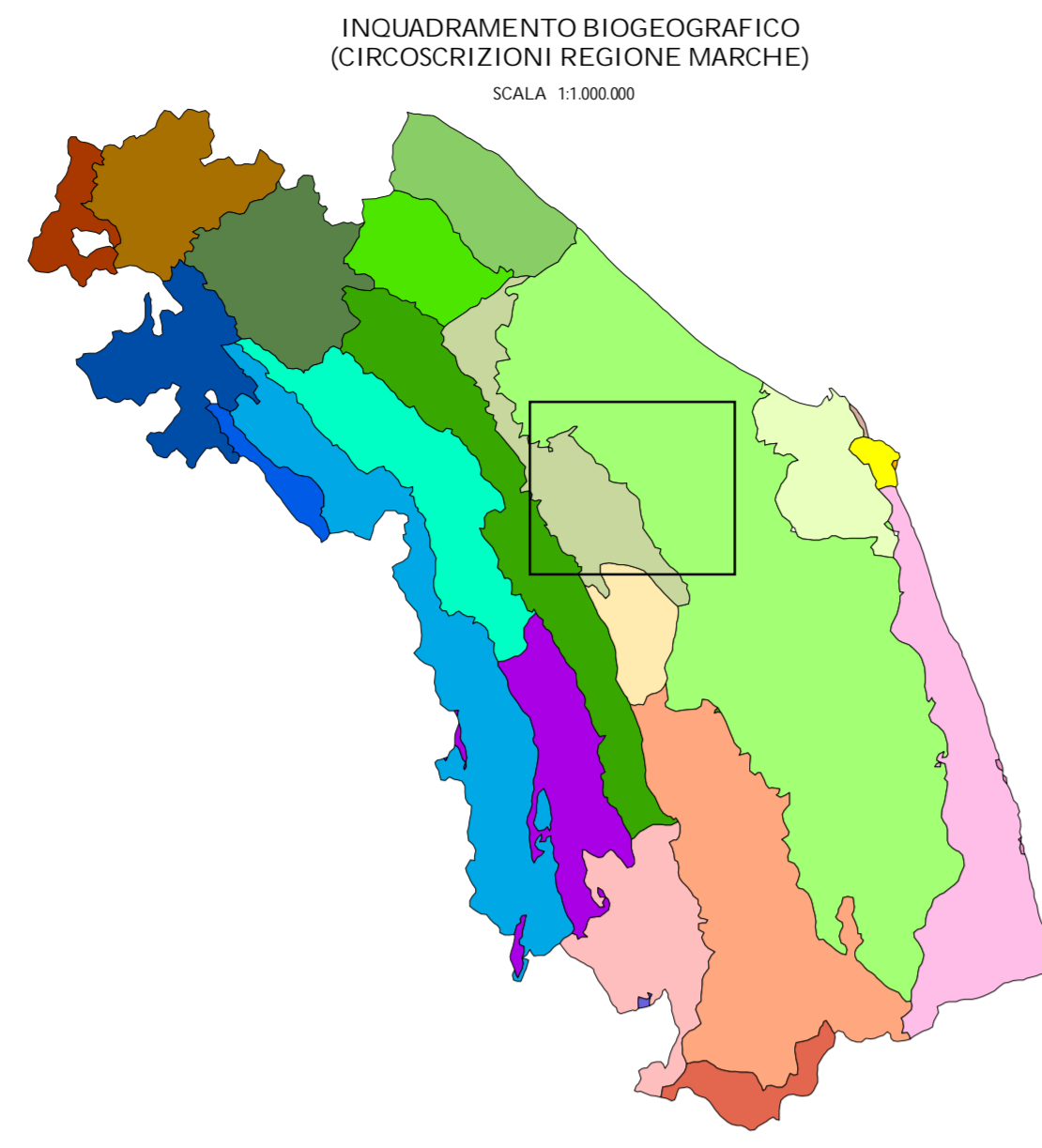
SCALA 1:50.000



SISTEMA DI RIFERIMENTO: GAUSS-BOAGA FUSO EST

AUTORI:
CATORCI Andrea
GATTI Renata
FOGLIA Monica
VITANZI Alessandra

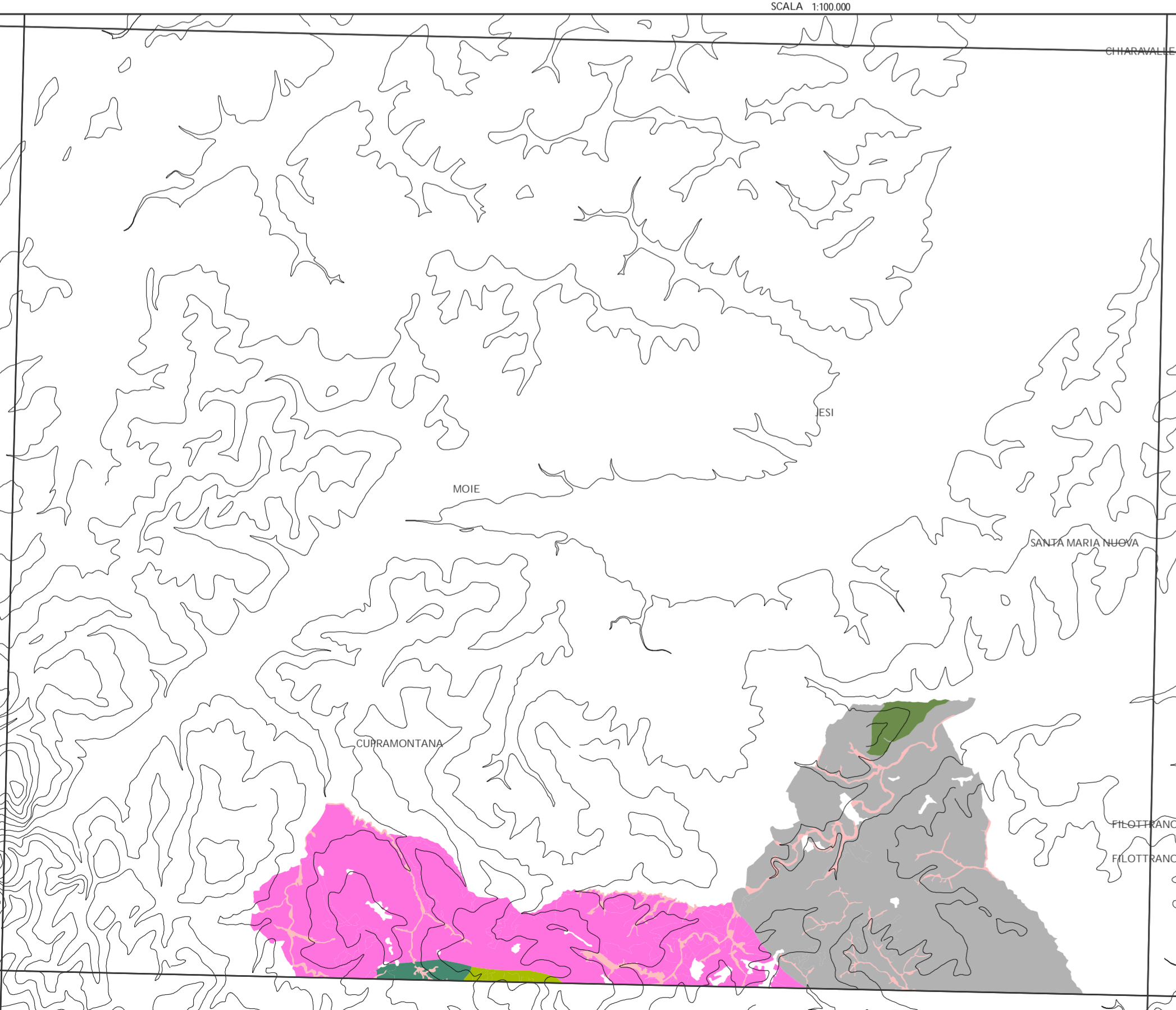
COORDINATE VERTICI		GAUSS-BOAGA FUSO EST	
VERTICI		N	E
NO	462951	2357015	
NE	462951	2358953	
SO	465651	2357015	
SE	465651	2358953	



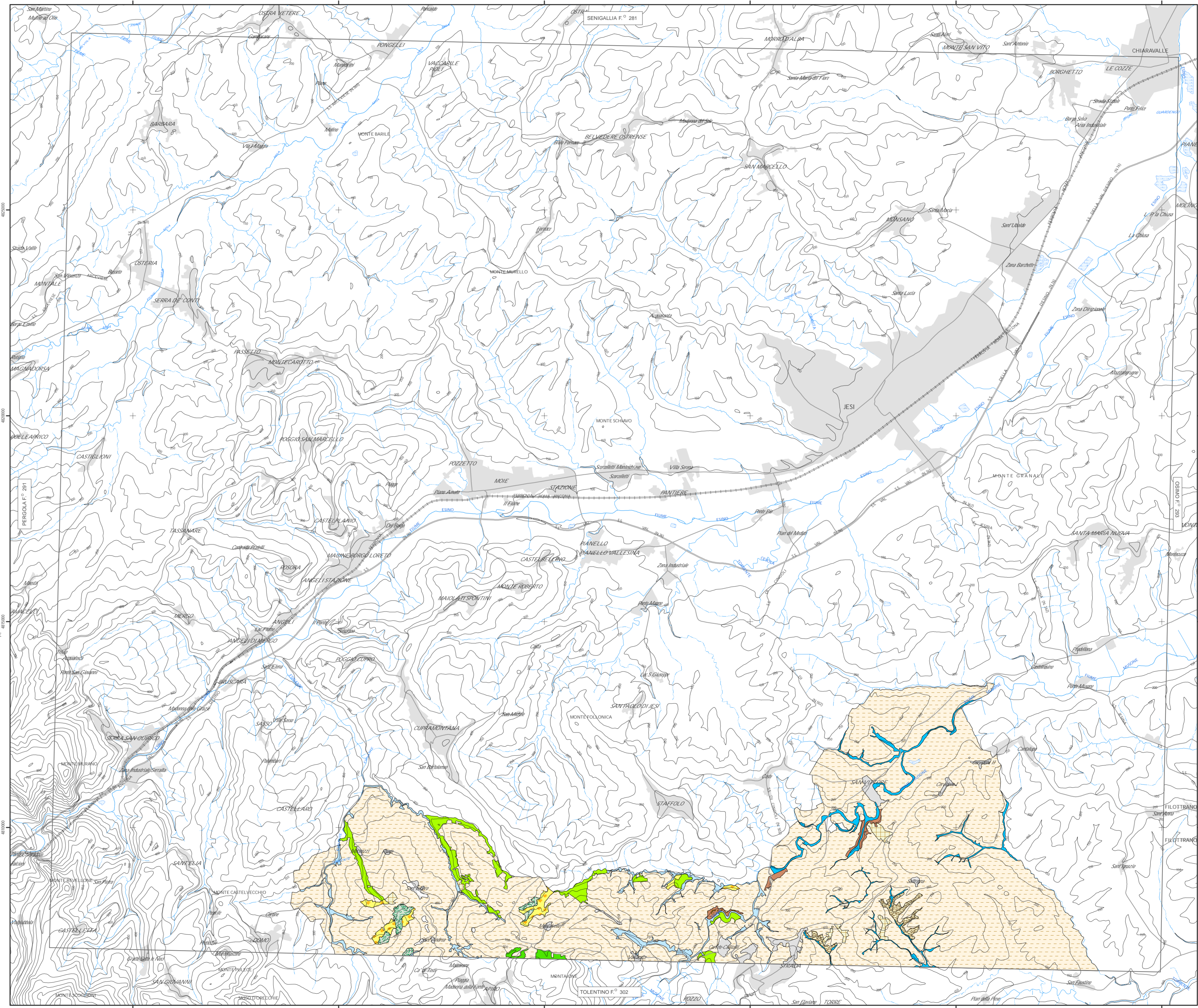
- LEGENDA CIRCOSCRIZIONI (INQUADRAMENTO BIOGEOGRAFICO)
- MARCHIGIANA
 - UMBRA
 - LAGA MARCHIGIANA
 - DORSALE MARCHIGIANA
 - DORSALE UMBRO MARCHIGIANA
 - CERRETANO CAMERINESE
 - PIOBBICO-FABRIANESE
 - ALTA VAL MARECCHIA (MONTI AQUILONE E FUMAIOLO)
 - MEDIA VAL MARECCHIA E ALTO MONTEFELTRO (C.C. TRE GRANTATIA DELLA VAL MARECCHIA)
 - MEDIA VALLE DEL FOGLIA E DEL METAURO
 - MONTEFELTRO
 - MASSA TRABARIA
 - OSIMANO ANCONETANA
 - SENIGALLIO-MACERATESE-FERMANA
 - ASCOLANO SARNANESE
 - CINGOLANA
 - CUPRAMONTANA SAN LORENZO IN CAMPO
 - BASSA VALLE DEL METAURO E DEL FOGLIA
 - SERRE DI BURANO
 - COLLINE LITORANEE TRA ANCONA E IL MONTE CONERO
 - COLLINE LITORANEE TRA IL MONTE CONERO E NUMANA
 - MONTE CONERO
 - COSTE ALTE DELLE COLLINE PEDASO-GROTTAMMARE
 - DELLE COSTE PIANEGGIANTI
 - COLLINE RECANATI-MONTEPRANDONE

SCHEMA DEGLI ELEMENTI DI PAESAGGIO

SCALA 1:100.000



- LEGENDA ELEMENTI DI PAESAGGIO VEGETALE
- REGIONE TEMPERATA
- ELEMENTO DI PAESAGGIO VEGETALE DEI SUBSTRATI CALCAREI DEL PIANO BIOCLIMATICO MESOTEMPERATO SUPERIORE
 - ELEMENTO DI PAESAGGIO VEGETALE DEI SUBSTRATI MARNOSO-CALCAREI DEL PIANO BIOCLIMATICO MESOTEMPERATO SUPERIORE
 - ELEMENTO DI PAESAGGIO VEGETALE DEI SUBSTRATI PELITICI E PELITICO-ARENACEI DEL PIANO BIOCLIMATICO MESOTEMPERATO INFERIORE
 - ELEMENTO DI PAESAGGIO VEGETALE DEI SUBSTRATI PELITICI DEL PIANO BIOCLIMATICO MESOTEMPERATO INFERIORE
 - ELEMENTO DI PAESAGGIO VEGETALE DELLE PIANURE ALLUVIONALI ATTUALI E RECENTI DELLE ASTE FLUVIALI
 - ELEMENTO DI PAESAGGIO VEGETALE DEI DEPOSITI FLUVIALI ANTICHI DEL PIANO BIOCLIMATICO MESOTEMPERATO INFERIORE



- LEGENDA CARTA DELLA VEGETAZIONE (FITOSOCIOLOGICA)**
- BOSCHI**
- Bosco di roverella
Ass. *Frago sempervirens-Quercetum pubescentis* Biondi 1986
subass. *quercetosum pubescentis* Allegranza et al. 2002
 - Bosco di roverella con ciliegio
Ass. *Frago sempervirens-Quercetum pubescentis* Biondi 1986
subass. *prunetosum evium* subass. nova
 - Bosco di carpino nero
Ass. *Asperugo acutifolius-Corynetum carpifoliae* Biondi 1986
subass. *asparagetosum acutifolius* subass. nova
 - Bosco di carpino nero
Ass. *Scutellario columnae-Corynetum carpifoliae* Pedrotti, Battelli & Biondi ex Pedrotti, Battelli, Biondi, Corti & Chianardi 1993
subass. *violetosum richerbachianae* Allegranza 2003
 - Bosco ripariale di sicco nero
Ass. *Salix albae-Populetum nigrae* (Tx. 1931) Meyer-Drees 1936
subass. *populetum nigrae* (Tx. 1931) Meyer-Drees 1936
 - Bosco ripariale a salice bianco
Ass. *Salicetum albae* Isler 1925
- MANTELLI ED ARBUSTI**
- Arbusteto di ginestra e cisto a foglie sessili con prevalenza di ginestra
Ass. *Spartium juncea-Cytisetum sessilifolius* Biondi, Allegranza & Gulian 1988
var. *Spartium juncea*
- FORMAZIONI PRATIVE E PASCOLIVE**
- Prateria delle pareti calcaree a scorzonera sbiondelata e gramigna litoranea
Ass. *Agrostis-Asterum elongatus* Ferrari 1971
 - Vegetazione ad erba capotri e senecione serpeggiante
Ass. *Senecio cruciifolius-trinatum* viscosae Biondi & Allegranza 1996
- VEGETAZIONE ANTROPOGENA**
- Impianto arboreo da frutto o da legno
 - Seminativo in rotazione
- Area urbana
Limite Regionale
Specchio d'acqua

